

## 非接触式键盘读卡器



### ■ 概述

非接触式键盘读卡器是非接触式读卡器系列的一部分，用于门禁控制，具有易于安装、稳定可靠和性能优越等特点。

此读卡器采用坚固的聚碳酸酯UV聚合物复合材料外壳，性能可靠，提供有效防破坏保护，可安装于电梯、校园、停车读卡器安装柱和其他无人监管的公共场所（室内和室外）。这种带背光功能且全天候工作的键盘允许持卡用户输入与卡片关联的个人识别码（PIN），提供更高的安全性。

该读卡器的读卡范围最大为120mm，可使用10.5至18伏直流电供电，在大多数情况下，它可以直接通过门禁控制器（NT 512）供电。Oneprox™ 读卡器系列可支持PAC（153KHz）和KeyPAC（125 KHz）非接触式技术，提供完整门禁解决方案。此解决方案可使客户从PAC升级为KeyPAC系统。

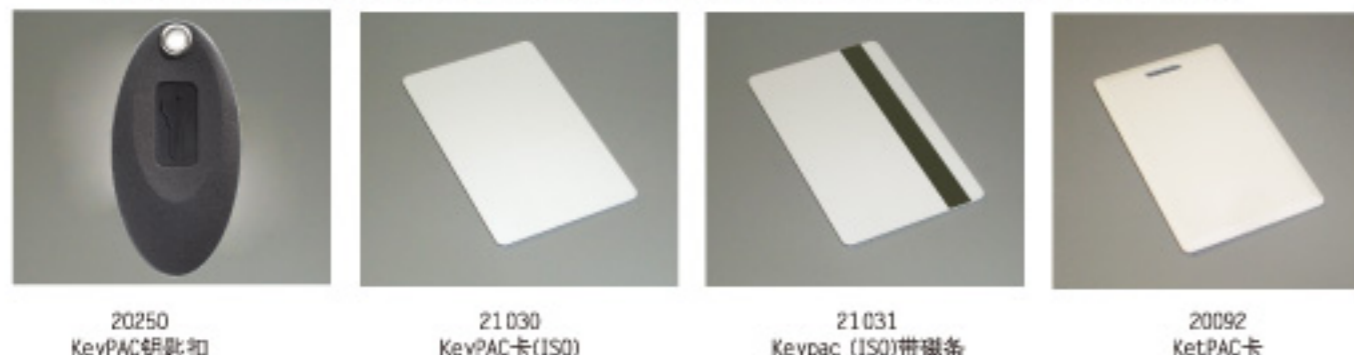
在工作过程中，此读卡器的两个LED灯可发出红光或绿光。当读卡器处于工作状态时，红色LED亮起；当读卡器检测到有效的钥匙或卡片时，绿色LED亮起，表示准许出入。

### ■ 主要特性

- 读卡距离可达120mm
- 可读取PAC和KeyPAC技术ID钥匙扣和卡片
- 可选仅读卡模式，密码模式或密码加读卡的工作模式
- 两个LED灯状态指示
- 双重验证装置，非接触式和PIN，增加安全性
- 蜂鸣器声音提示
- 读卡快速、可靠
- 可用行业标准6芯线安装
- 配合NT 512门禁控制器使用
- 暗装螺丝增加美观
- 密封和坚固的外壳，可工作于恶劣环境
- 防护等级达到IP66

### ■ 选用卡类型

OneProx坚型读卡器可完美配合史丹利125KHz ID系列卡片使用。



20250  
KeyPAC钥匙扣

21030  
KeyPAC卡(ISO)

21031  
Keypac (ISO)带磁条

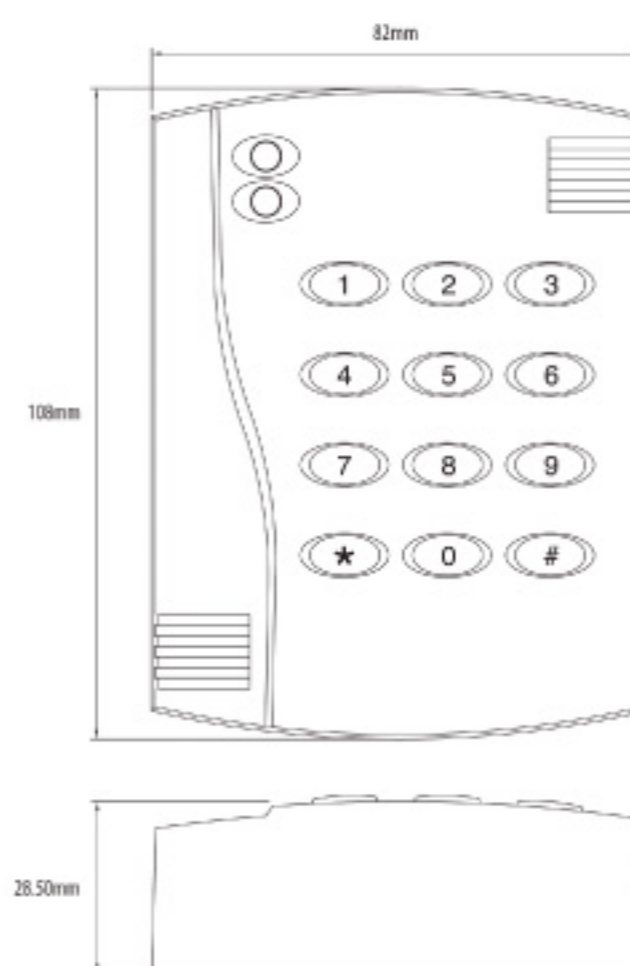
20092  
KeyPAC卡

### ■ 特性和规格表

Oneprox非接触式键盘读卡器	
描述	非接触式键盘读卡器
ID技术	PAC Oneprox(与PAC和KeyPAC门禁卡配合工作)
可编程输出格式	PAC
外观尺寸	H: 106mm(4.17" ) W: 82mm(3.2" ) D: 28mm(1.1" )
重量	0.22kg ( 额定值 )
最大读卡距离	可达120mm ( 4.7" )
环境	IP66-室内/室外全天候
最大电流要求	< 120mA
工作电压	5VDC至16VDC
建议缆线类型	6芯24AWG缆线
工作温度	-20° C至+60° C
工作湿度	相对湿度100%，无冷凝
视听指示	双色LED（红-绿）和蜂鸣器
材料	模压聚碳酸酯
认证	CE标志，EN60950-ITE，ETS EN 300 330-SRD和 ETS EN 301 489-EMC

### ■ 读卡距离

	KeyPAC钥匙扣	KeyPAC ISO卡
OneProx键盘读卡器	可达90mm	可达120mm



### 接线端口定义：

- |                |           |
|----------------|-----------|
| A. 10.5-28VDC  | E. DO/CLK |
| B. SIG/D1/DATA | F. 防拆     |
| C. LED         | G. 蜂鸣器    |
| D. GND/OVDC    | H. 未使用    |

### ■ 订购信息

20473 Oneprox键盘读卡器（表面安装）