

标准方型ID读卡器



■ 产品概述

SNT-ER-110W/C读卡器是非接触式读卡器系列的组成部分，用于门禁控制，易于安装、稳定可靠、性能优越，可以与任何装璜环境融合。

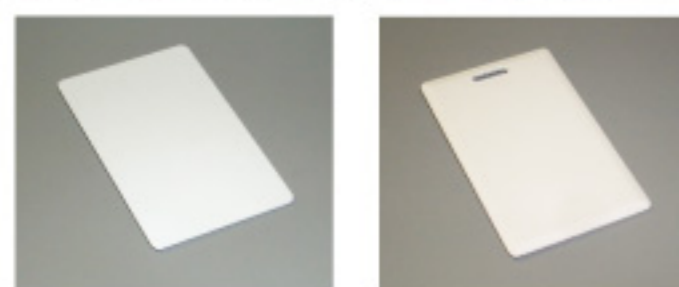
读卡器可安装在标准86底盒上，安装简单。为新建和重新装修的建筑物提供简洁的安装选择。当检测到有效卡时，读卡器内置蜂鸣器发出相应的声音提示。

■ 主要特性

- 感应距离可达60mm~80mm
- 读卡快速、可靠、蜂鸣器声音清晰
- 内部螺丝暗装，单边安装螺丝孔位可调
- 抗金属屏蔽和防干扰能力强
- 采用专业防死机电路设计、防浪涌保护、防错接保护。
- 采用纯数字式射频基站芯片，无误码设计。
- 采用智能发声和灯光集成控制模式
- 密封设计，可防水防尘

■ 选用卡类型

OneProx标准读卡器是史丹利125KHz ID的标准配置。



SNT-CE11
ID薄卡 (125KHz)

SNT-CE10
ID厚卡 (125KHz)

■ 订购信息

- SNT-ER-110W 标准方型ID读卡器 白色 125KHz
SNT-ER-110C 标准方型ID读卡器 银色 125KHz

■ LED灯状态指示

读卡器待机：

红、黄灯常亮，绿灯灭；

正常读卡：

黄灯灭半秒左右，绿灯亮半秒左右后恢复到待机状态；绿灯亮时蜂鸣器长响；

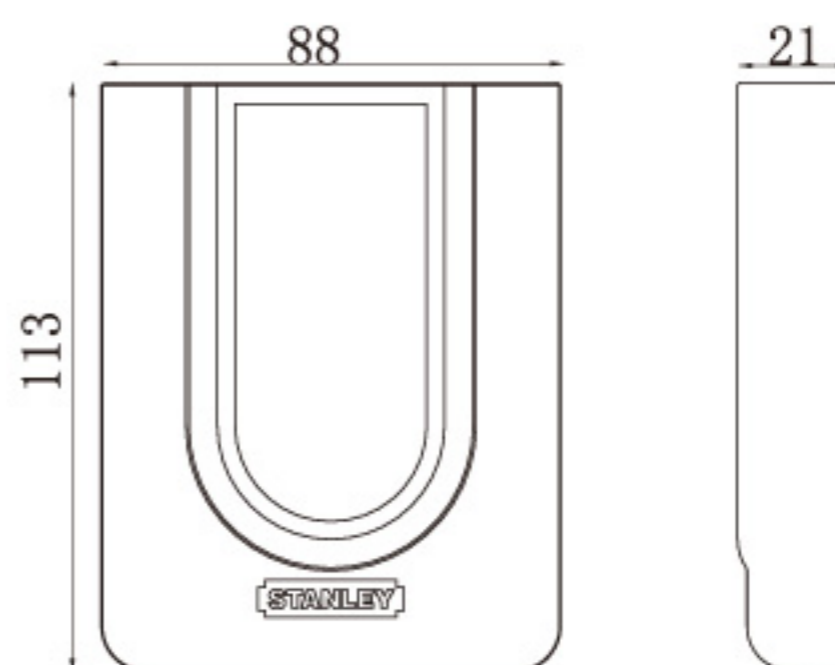
读取非授权卡：

黄灯和绿灯快速交叉闪烁三下后恢复到待机状态；在闪烁的同时，蜂鸣器同步连续响三下。

■ 特性规格表

描述	标准方型ID读卡器
外观尺寸	H: 88mm × W: 113mm × D: 21mm
频率	125KHz
可编程输出格式	Weigand 26
最大读卡距离	可达80mm
最大电流要求	<100mA
工作电压	10.5V至18V
建议缆线类型	6芯24AWG线缆
工作温度	-20° C至+55° C
工作湿度	相对湿度0%至85%，无冷凝
视听指示	三灯LED（红-黄-绿）和蜂鸣器
材料	ABS塑料

■ 外观尺寸图



■ 连线指示

- 蓝色：Beeper
- 绿色：Data0
- 黑色：GND
- 棕色：LED
- 白色：Data1
- 红色：+12VDC